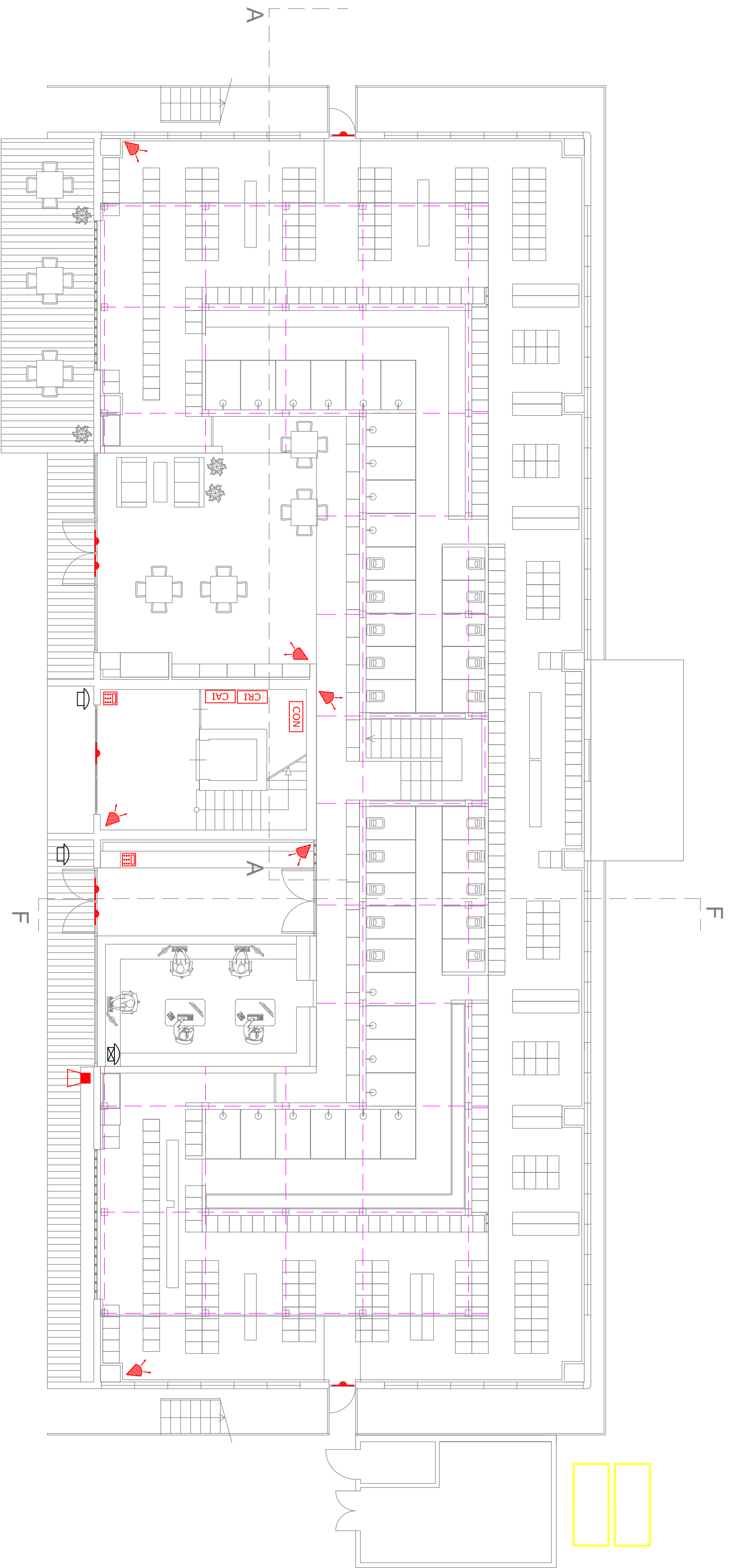


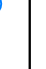











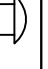



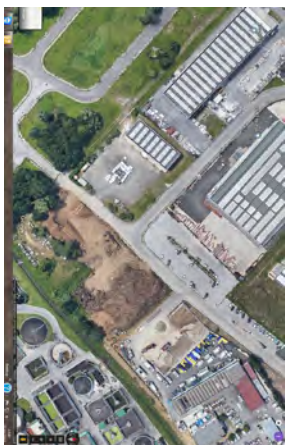
IMPIANTO RIVELAZIONE FUMI



IMPIANTO ANTINTRUSIONE E VIDEOCITOFONIA

IMPIANTO RIVELAZIONE INCENDI	
 CS1	Centrale rivelazione incendi
 1	Rivelatore ottico di fumo tipo analogico indirizzato completo di base
 T	Rivelatore termovolumetrico tipo analogico indirizzato completo di base
 2	Pulsante manuale di allarme incendio
 T FIRE	Pannello otticoacustico di allarme incendio a norme EN 54
 3	Sirena di allarme rivelazione fumi per esterno
 CS2	Rivelatore di fumo ad aspirazione a 2 canali di rivelazione installato in ambiente per la rivelazione all'interno del pavimento galleggiante
	Tubazione forata installato a pavimento per la rivelazione all'interno del pavimento galleggiante
IMPIANTO ANTINTRUSIONE	
 CAI	Centrale di allarme antintrusione
 CON	Concentratore di zona allarmi
	Rivelatore volumetrico a doppia tecnologia a parete
	Contatto magnetico per porte o finestre
	Tastiera per inserimento/disinserimento allarme antintrusione
	Sirena di allarme antintrusione per esterno
IMPIANTO VIDEOCITOFONICO	
	Posto videocitofonico esterno
	Posto videocitofonico interno

Comune di Pietrasanta
(Provincia di Lucca)



Sede amministrativa, via Fontenuovo 22, 55045 Pietrasanta (LU) Tel.0584/282211 fax.0584/282230

EDIFICIO PRODUTTIVO
VIA PONTENUOVO A PIETRASANTA

**PROGETTO DI RIQUALIFICAZIONE FUNZIONALE DEL
SITO PRODUTTIVO CON APPRONTIMENTO DEI
LOCALI DESTINATI AD OFFICINA, MAGAZZINO E
SPOGLIATOI**
Attività edilizia ai sensi della L. R. n. 65 del 2014

RUP
Direttore generale di ERSU S.p.A.
Dot. Ing. Walter Bressani Gatti
Via Fontenuovo 22, 55045 Pietrasanta (LU)
Tel.0584/282211 fax.0584/282230

Progetto architettonico
quid studio
arch. Andrea Leonardi
ing. Luca Leonardi
Progetto strutture ed impianti
Dot. Ing. Marco Bertozzi - Capozzano(LU)
STUDIO TECNICO AMBIENTALE
Fazio Alunni & partner - Firenze (FI)

Elaborato:	Elaborazione:	Scala:
5.4.10	Maggio 2019	1:100
Oggetto:	Revisione:	Nome file:
IMPIANTI SPECIALI	1	IE-SPE_01_02_03.dwg
PIANTA PIANO TERRA	1	
	1	